

dne **5. 3. 2024** od **7:30** do **15:30** hodin

Plánovaná odstávka zahrnuje tyto lokality:**Čermná (okres Domažlice)**

č. p. 1-15, 17-28, 30-34, 36-45, 47-53, 55, 56, 58, 59, 61-68, 71, 72, 75-80, 82, 84, 85, 87-92, 94, 96, 97, 99-105, 107-112, 114-118, 120, 121, 122, 123, 125, 126, 127, 129, 131, 133, 134, 135

č. ev. 2, 5, 6, 8, 9, 11-15

kat. území **Čermná u Staňkova** (kód **619701**): **parcelní č.** 49, 63/8, 96/22, 126/1, 148, 829/15, 864/1, 864/12, 868/1, 1056/5, 1066, 1070/7, 1233/2, 1235, 1238, 1248, 1344

Hlohová (okres Domažlice)

č. p. 2, 3, 4, 6-17, 19-26, 29-42, 45, 46, 47, 51-56, 58-63, 65, 66, 67, 69, 70, 71, 74, 76, 77, 79, 80, 83-88, 91, 92, 93, 95, 96, 97, 99-103, 105-111, 113, 114, 115, 116, 118, 120-131, 133, 137, 142, 144, 145, 153

č. ev. 1-6, 8, 9, 10, 11, 14, 16, 18

kat. území **Hlohová** (kód **639427**): **parcelní č.** 1, 12/2, 36/2, 99/3, 104, 180, 266/2, 286/3, 298/5, 301/2, 332/2, 356/1, 432/3, 744/1, 850, 877/8, 877/12, 877/13, 877/20, 877/21, 877/22, 877/24, 877/26, 877/27, 877/29, 877/32, 1071, 1141

Hlohovčice (okres Domažlice)

č. p. 1-49, 51-56, 58, 60, 61, 62, 65, 69-80

č. ev. 1, 2, 3, 4

kat. území **Hlohovčice** (kód **752908**): **parcelní č.** 317/3, 1224

Merklín (okres Plzeň-jih)

č. p. 109

Poděvousy (okres Domažlice)

č. p. 1, 3, 4, 5, 7-22, 24-56, 58, 59, 61-91, 93-97, 99-107

č. ev. 2, 3, 4, 6, 7, 8, 9, 12, 13

kat. území **Poděvousy** (kód **619710**): **parcelní č.** 35/4, 39/2, 47/16, 54/2, 54/6, 99, 121/5, 152, 526/26

UPOZORNĚNÍ

Dotčené zařízení distribuční soustavy je nutné i v době odstávky považovat za zařízení pod napětím, a proto vás žádáme o dodržení všech zásad bezpečnosti a provedení opatření potřebných k zamezení případných škod na zdraví a majetku. | Provozovatelé výroben elektřiny jsou povinni zajistit přerušeni dodávky elektřiny z výroby do vypnutého úseku distribuční soustavy.

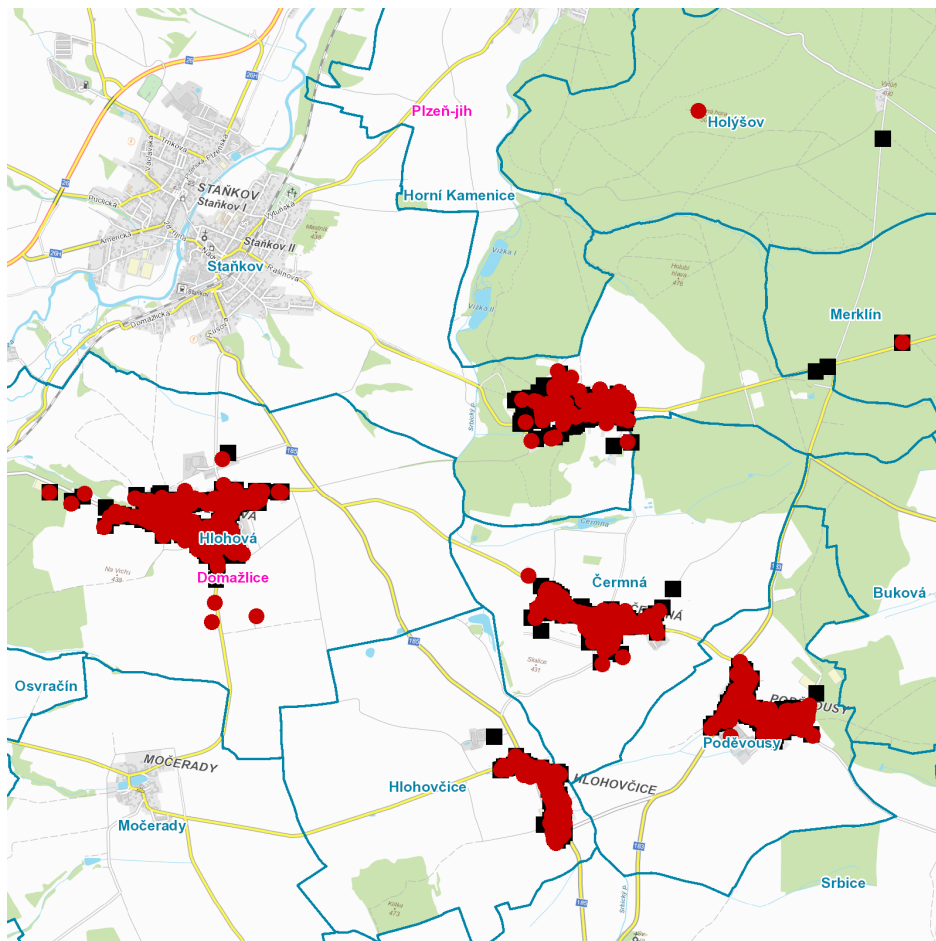
NEJDE VÁM ELEKTŘINA...

TIP: Registrujte se zdarma na www.cezdistribuce.cz/sluzba a informace o odstávkách elektřiny budete dostávat e-mailem nebo SMS. U poruch zasíláme SMS s předpokládanou dobou obnovení dodávek. | Aktuální stav dodávek elektřiny na konkrétní adrese zjistíte snadno, rychle a bez registrace na portále **Bez Šťávy** (www.bezstavy.cz).

Staňkov (okres Domažlice)část obce **Krchleby****1. máje: č. p.** 5, 6, 31, 53, 59, 60, 75**B. Smetany: č. p.** 109**Čermenská: č. p.** 141**Družstevní: č. p.** 4, 62; **č. ev.** 6, 26**Jiráskova: č. p.** 47, 67, 70, 76, 77, 105, 119, 138, 140, 142, 143, 144; **č. ev.** 11, 12, 16, 17, 18, 20, 21, 22, 24, 25**K lesu: č. p.** 134**Kamenická: č. p.** 130, 145; **č. ev.** 3, 7, 9, 10**Na Skalce: č. ev.** 4kat. území **Krchleby u Staňkova** (kód **753556**): **parcelní č.** 0, 17/9, 30/1, 31/4, 31/9, 39, 70/3, 80, 118, 135, 138/1, 143, 144, 176, 176/10, 177/18, 207/6, 238, 246, 321/2, 321/10, 331, 336/2, 479kat. území **Holýšov** (kód **641553**): **parcelní č.** 1482/1

UPOZORNĚNÍ

Dotčené zařízení distribuční soustavy je nutné i v době odstávky považovat za zařízení pod napětím, a proto vás žádáme o dodržení všech zásad bezpečnosti a provedení opatření potřebných k zamezení případných škod na zdraví a majetku. | Provozovatelé výroben elektřiny jsou povinni zajistit přerušeni dodávky elektřiny z výroby do vypnutého úseku distribuční soustavy.

dne 5. 3. 2024 od 7:30 do 15:30 hodin**Orientační mapový podklad odstávkou dotčených lokalit****VYSVĚTLIVKY**

- – adresy dotčené odstávkou elektřiny
- – místa připojení k elektrické síti dotčená odstávkou

INFORMACE ZASLÁNA

IDDS: xk6bhst (Obec Čermná)
IDDS: w8kavfi (Obec Hlohová)
IDDS: 2sabht5 (Obec Hlohovčice)
IDDS: 8e8brch (Obec Merklín)
IDDS: sneaxzs (Obec Poděvousy)
IDDS: xmub3pq (Město Staňkov)
IDDS: yfibebs (Město Holyšov)